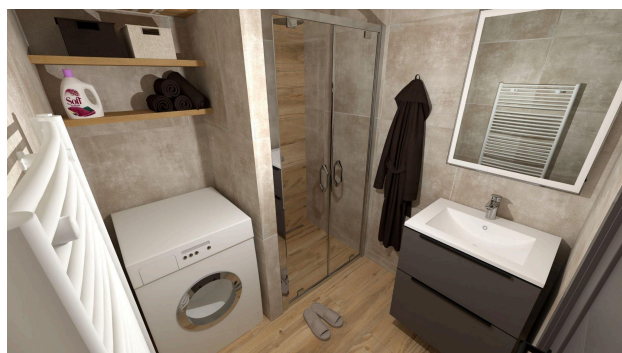




# RESIDENCE U SRDÍČKA

BYTY LANNOVA TŘÍDA

## Nabídkový katalog



### Lokalita

Residence u srdíčka je situována do vnitrobloku v širším centru Českých Budějovic mezi ulicemi Lannova tř., Štítného a Jeronýmova. Vchod do domu je umístěn na adrese Lannova tř. 51/23 370 01 České Budějovice. Dům se nachází 300 m od okraje historického centra města, což zajišťuje kompletní občanskou vybavenost v bezprostředním okolí domu.

Řešená část stavby o 4 bytech je umístěna ve vnitrobloku se zahradou, což zajišťuje naprosté oddělení oddělení od Lannovy tř.

## **Technický popis stavby**

Dům je v současnosti tvořen dvěma nadzemními podlažími a je kompletně podsklepen. V průběhu rekonstrukce budou zachovány pouze stávající nosné konstrukce a dojde ke kompletní rekonstrukci bytů v 1. a 2. NP a sklepních prostor. Ve 3. NP a v podkroví budou vybudovány zcela nové bytové jednotky. Na každém patře se nachází pouze jeden byt zaručující maximální klid a soukromí.

V domě bude instalován výtah a umožněn bezbariérový přístup do všech obytných prostor. Každý byt bude disponovat prostorným balkonem plochy .... - .... m<sup>2</sup> orientovaným do zahrady. Ke každé bytové jednotce náleží sklep v 1. PP o ploše . .... - .... m<sup>2</sup>

### **Rekonstrukce domu bude složena zejména ze:**

- zesílení základové konstrukce
- obnovy hydroizolace spodní stavby vč. skladby podlah sklepních prostor
- fasádního zateplení
- společné kotelny pro centrální vytápění a ohřev TUV, rozvodů tepla a TUV plynovým kotlem se zásbníkem
- rozvodů el. energie
- výměny oken - plastová, trojsklo
- instalace výtahu
- instalace balkonů orientovaných do zahrady a požárního schodiště
- nástavby 3. NP a obytného podkroví

### **Rekonstrukce bytových jednotek v 1. a 2. NP bude obsahovat zejména:**

- nové vnitřní rozvody energií, vody a odpadů
- novou skladbu podlah vč. roznášecí a nášlapné vrstvy
- otopná tělesa ve 2.NP, zbytek domu je řešen podlahovým vytápěním
- novou koupelnu Senesi
- štuky, omítky, výmalbu
- výměny dveří a obložkových zárubní

### **Dostavba bytových jednotek ve 3.NP a v podkroví:**

- kompletně nové bytové jednotky s možnými změnami dispozice na míru

## **Standardní vybavení**

V ceně bytů je zahrnutá instalace zařizovacích předmětů a materiálů v obytných místnostech i koupelnách, zejména:

- Vinylová podlaha v obytných místnostech
- Keramická dlažba v koupelně
- obložkové zárubně, dveře a kování
- zařizovací předměty elektroinstalace - vypínače, zásuvky
- vnitřní parapety
- Kompletní koupelna od Senesi - možný výběr ze dovu standardních variant.

## Seznam bytových jednotek

podlaží	podlahová plocha bytu [m <sup>2</sup> ]	Terasa [m <sup>2</sup> ]	sklep [m <sup>2</sup> ]	celková plocha [m <sup>2</sup> ]	dispozice
1.NP	52,31	-	5,54	57,85	2+kk
2.NP	72,54	10,53	6,72	94,38	3+kk
3.NP	79,78	10,53	10,50	100,81	3+kk
4.NP	79,78	13,68	12,54	106,0	3+kk

## Půdorysy

### Byt č.1

Podlaží:  
**1.NP**

dispozice:  
**2KK**

Celková plocha  
(podlahová, sklep) 57,85 m<sup>2</sup>

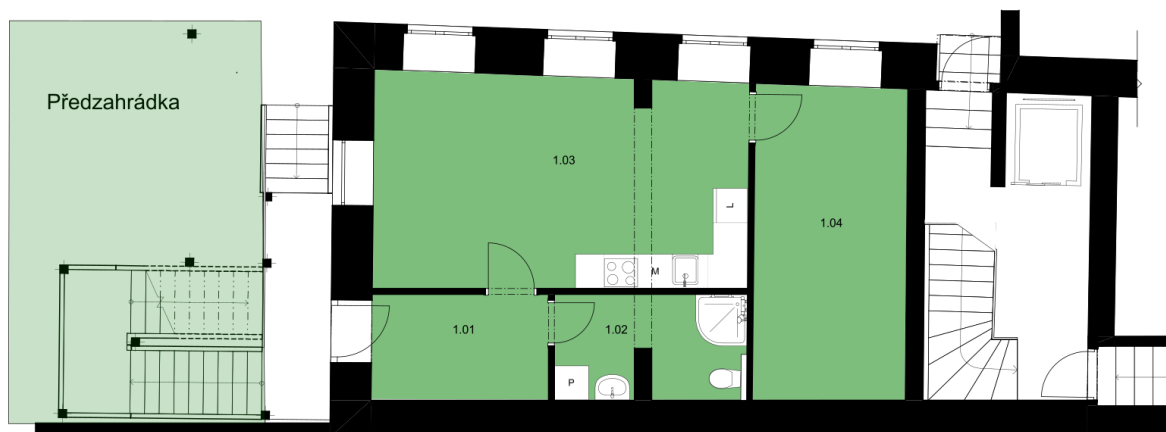
Tabulka místností byt 1

Č.	Název místnosti	Plocha (m <sup>2</sup> )
1.01	Chodba	6,37
1.02	WC s koupelnou	5,95
1.03	Obývací s kuchyní	24,76
1.04	Pokoj	14,64

Podlahová plocha bytu  
dle Nařízení vlády č. 366/2013 Sb. 52,31

0.02	Sklep byt 1	5,54
------	-------------	------

Plochy místností/prostor v bytové jednotce jsou orientační.



## Byt č.2

Podlaží:  
**2.NP**

dispozice:  
**3KK**

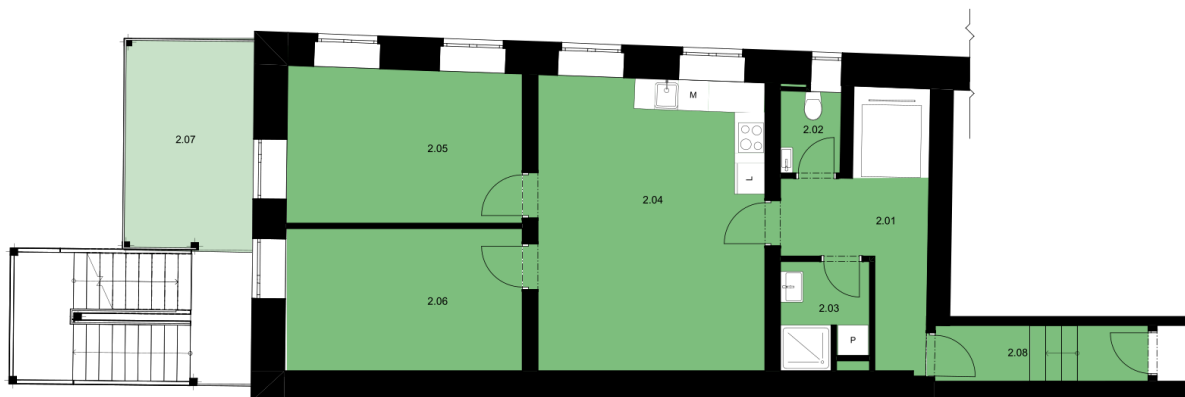
Celková plocha (podlahová, terasa,  
sklep, chodba ve výlučném užívání) **94,38 m<sup>2</sup>**

Tabulka místností byt 2		
Č.	Název místnosti	Plocha (m )
2.01	Chodba a výtah	9,57
2.02	WC	1,88
2.03	Koupelna	3,49
2.04	Obývací s kuchyní	25,85
2.05	Pokoj	14,32
2.06	Pokoj	12,99

Podlahová plocha bytu  
dle Nařízení vlády č. 366/2013 Sb. **72,54**

2.07	Terasa	10,53
2.08	Chodba	4,59
0.03	Sklep byt 2	6,72

Plochy místností/prostor v bytové jednotce jsou orientační.



## Byt č.3

Podlaží:  
**3.NP**

dispozice:  
**3KK**

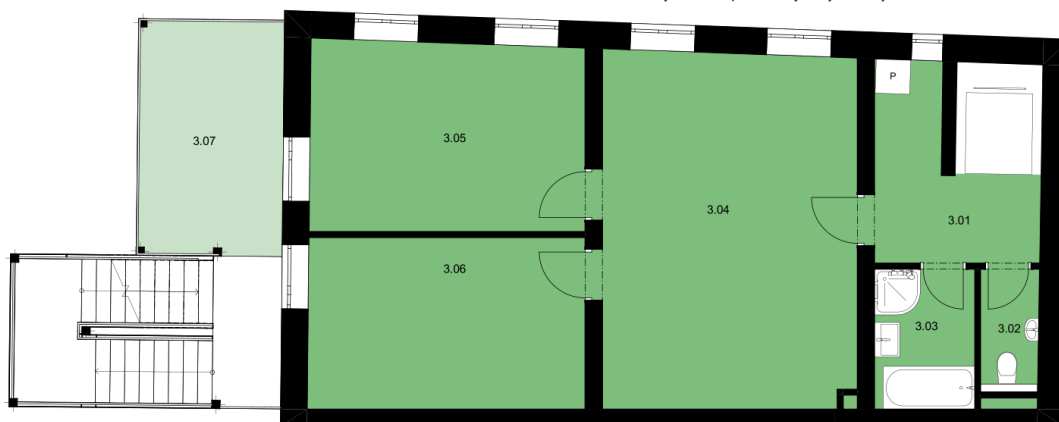
Celková plocha  
(podlahová, terasa, sklep) **100,81 m<sup>2</sup>**

Tabulka místností byt 3		
Č.	Název místnosti	Plocha (m <sup>2</sup> )
3.01	Chodba a výtah	9,92
3.02	WC	2,19
3.03	Koupelna	4,26
3.04	Obývací s kuchyní	27,59
3.05	Pokoj	15,85
3.06	Pokoj	14,50

Podlahová plocha bytu  
dle Nařízení vlády č. 366/2013 Sb. **79,78**

3.07	Terasa	10,53
0.04	Sklep byt 3	10,50

Plochy místností/prostor v bytové jednotce jsou orientační.



## Byt č.4

Podlaží:  
**4.NP**

dispozice:  
**3KK**

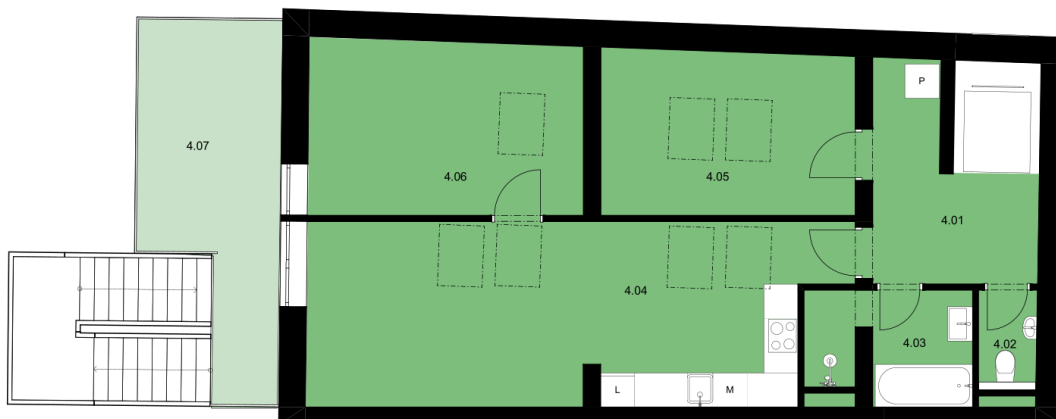
Celková plocha  
(podlahová, terasa, sklep) 106,0 m<sup>2</sup>

Tabulka místností byt 4		
Č.	Název místnosti	Plocha (m <sup>2</sup> )
4.01	Chodba a výtah	10,91
4.02	WC	1,74
4.03	Koupelna	5,31
4.04	Obývací s kuchyní	28,91
4.05	Pokoj	12,79
4.06	Pokoj	14,82

Podlahová plocha bytu  
dle Nařízení vlády č. 366/2013 Sb. 79,78

4.07	Terasa	13,68
0.05	Sklep byt 4	12,54

Plochy místností/prostor v bytové jednotce jsou orientační.



## Klientské změny

Jakékoliv klientské změny interiérů jsou možné a rádi provedeme úpravu dle přání zákazníka. Změny dispozice jsou možné pouze do zahájení stavby.

## Standardy

### **Kuchyně**

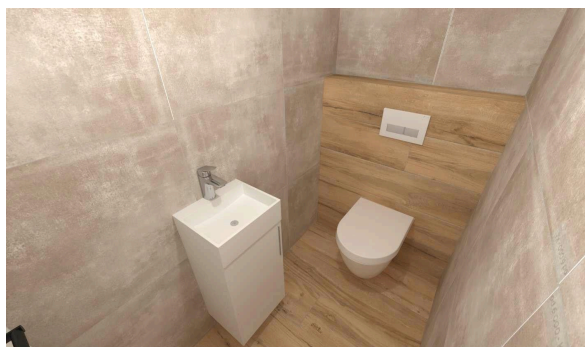
Byty jsou prodávány bez kuchyňské linky, v ceně je zahrnuta příprava rozvodů pro kuchyňskou linku dle přání kupujících.

### **Koupelny Senesi**

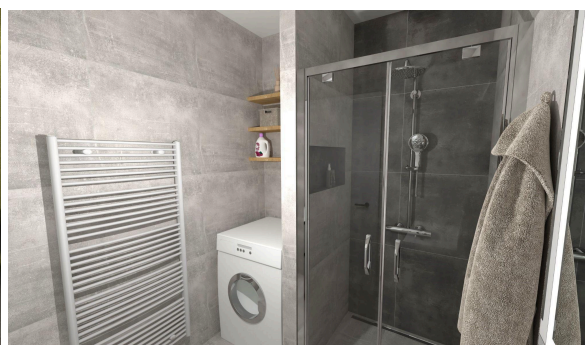
V ceně kompletní zařízení koupelny - možný výběr ze 2 barevných variant.

Varianta 1) - dřevěný dekor





Varianta 2) - Šedá



- Bude doplněno:
- Dveře, obložkové zárubně
  - podlahová krytina, lišty
  - parapety
  - okna
  - výmalba
  - elektro - spotřebiče, zásuvky, vypínače